

Rapport de mission de repérage des matériaux et produits contenant de l'amiante avant réalisation de travaux

R. 4412-97 modifié par le décret 2012-639 du 4 mai 2012
Norme NF X 46-020

5 RUE P VIGNY

77160 PROVINS



A \ INFORMATIONS GENERALES

A.1 \ DESIGNATION DU BÂTIMENT

Nature du bâtiment :	LOGEMENTS COLLECTIFS	Adresse :	5 RUE P VIGNY 77160 PROVINS
Date du permis de construire ou date de construction		Bâtiment :	
Etage :	R+3	Porte :	
Ref Cadastrale :	NC	Propriété de :	OPH77 10 AVENUE CHARLES PEGUY 77000 MELUN

A.2 \ DESIGNATION DU DONNEUR D'ORDRE

Nom :	OPH77	Documents remis :	
Adresse :	10 AVENUE CHARLES PEGUY 77000 MELUN	Moyens mis à disposition :	

A.3 \ EXECUTION DE LA MISSION

RAPPORT N° :	27LAE0301	Laboratoire d'Analyses :	ITGA
Repérage réalisé le :	09/05/2019	Adresse laboratoire :	3 RUE ARMAND HERPIN LACROIX - CS 46537 35065 RENNES CEDEX
Accompagnateur :		Numéro d'accréditation :	1-5967
Par :	Mickaël JULIEN	Organisme d'assurance professionnelle :	AXA France
N° certificat :	CPDI 4129	Adresse assurance :	313 Terrasses de l'Arche 92727 NANTERRE CEDEX
Date d'obtention :	01/01/2017	N° de contrat d'assurance :	10158549604
Organisme certificateur	I.CERT Parc Edonia - Bâtiment G - Rue de la Terre Victoria - 35760 SAINT-GREGOIRE	Date de validité :	31/12/2019

B \ CACHET DU DIAGNOSTIQUEUR

FAIT LE **21/05/2019**

Cabinet : EXPERT HABITAT & INDUSTRIE INGENIERIE

Nom du responsable : **DEMOULIN Frédéric**

Nom du diagnostiqueur : **Mickaël JULIEN**



C\ SOMMAIRE

Table des matières

A \ INFORMATIONS GENERALES	2
A.1 \ DESIGNATION DU BÂTIMENT	2
A.2 \ DESIGNATION DU DONNEUR D'ORDRE	2
A.3 \ EXECUTION DE LA MISSION.....	2
B \ CACHET DU DIAGNOSTIQUEUR	2
C \ SOMMAIRE	3
D \ CONCLUSIONS	4
E \ PROGRAMME DE REPERAGE	6
F \ CONDITIONS DE REALISATION DU REPERAGE	7
G \ RAPPORTS PRECEDENTS.....	7
H \ RESULTATS DETAILLES DU REPERAGE	8
ANNEXE 1 – PHOTOS DES ELEMENTS AMIANTES ET/OU NON AMIANTES.....	22
ANNEXE 3 – PROCES VERBAUX D'ANALYSES.....	31
ATTESTATION(S).....	34
CERTIFICAT DE COMPETENCES	35

D\ CONCLUSIONS

Dans le cadre de la mission décrite en tête de rapport, il a été repéré des matériaux et produits contenant de l'amiante

PIECE	ETAGE	ELEMENTS	DESRIPTIF LABORATOIRE	REPERAGE	Echantillon	METHODE	ETAT	RESULTAT
Placard 1	Rez de chaussée	Revêtement souple	Dalle dure cassante marron + colle polymère jaune non séparable + ragréage gris en faible quantité en vrac non séparable + peinture en faible quantité non séparable	Sol	27LAE0301P003	RESULTAT ANALYSE	BON ETAT	Fr1:Amiante détecté (Chrysotile)
Chambre 1	Rez de chaussée	Revêtement souple	Dalle dure cassante marron + colle polymère jaune non séparable + ragréage gris en faible quantité en vrac non séparable + peinture en faible quantité non séparable	Sol	27LAE0301P003	ZPSO	BON ETAT	Fr1:Amiante détecté (Chrysotile)
Chambre 2	Rez de chaussée	Revêtement souple	Dalle dure cassante marron + colle polymère jaune non séparable + ragréage gris en faible quantité en vrac non séparable + peinture en faible quantité non séparable	Sol	27LAE0301P003	ZPSO	BON ETAT	Fr1:Amiante détecté (Chrysotile)

PIECE	ETAGE	ELEMENTS	DESRIPTIF LABORATOIRE	REPERAGE	Echantillon	METHODE	ETAT	RESULTAT
Entrée	Rez de chaussée	Revêtement souple	Dalle dure cassante marron + colle polymère jaune non séparable + ragréage gris en faible quantité en vrac non séparable + peinture en faible quantité non séparable	Sol	27LAE0301P003	ZPSO	BON ETAT	Fr1:Amiante détecté (Chrysotile)
Placard 2	Rez de chaussée	Revêtement souple	Dalle dure cassante marron + colle polymère jaune non séparable + ragréage gris en faible quantité en vrac non séparable + peinture en faible quantité non séparable	Sol	27LAE0301P003	ZPSO	BON ETAT	Fr1:Amiante détecté (Chrysotile)
Séjour	Rez de chaussée	Revêtement souple	Dalle dure cassante marron + colle polymère jaune non séparable + ragréage gris en faible quantité en vrac non séparable + peinture en faible quantité non séparable	Sol	27LAE0301P003	ZPSO	BON ETAT	Fr1:Amiante détecté (Chrysotile)
Salle de bains	Rez de chaussée	Revêtement souple	Dalle dure cassante marron + colle polymère jaune non séparable	Sol	27LAE0301P006	RESULTAT ANALYSE	BON ETAT	Fr1:Amiante détecté (Chrysotile)
WC	Rez de chaussée	Revêtement souple	Dalle dure cassante marron + colle polymère jaune non séparable	Sol	27LAE0301P006	ZPSO	BON ETAT	Fr1:Amiante détecté (Chrysotile)
Cuisine	Rez de chaussée	Revêtement souple	Dalle dure cassante jaune	Sol	27LAE0301P008	RESULTAT ANALYSE	BON ETAT	Fr1:Amiante détecté (Chrysotile)

PIECE	ETAGE	ELEMENTS	DESCRIPTIF LABORATOIRE	REPERAGE	Echantillon	METHODE	ETAT	RESULTAT
Cuisine	Rez de chaussée	Revêtement souple	Colle bitumineuse noire + colle polymère jaune non séparable + ragréage gris non séparable	Sol	27LAE0301P008	RESULTAT ANALYSE	BON ETAT	Fr3:Amiante détecté (Chrysotile)

JP : Jugement Personnel, ZPSO : Zone présentant des similitudes d'Ouvrage

Liste des locaux non visités concernés par les travaux et justification

PIECE	ETAGE	STATUT DE VISITE
NEANT		

Liste des éléments non inspectés et justification

PIECE	ETAGE	ELEMENTS	REPERAGE	RESULTAT
NEANT				

E \ PROGRAMME DE REPERAGE

PIECES CONCERNEES	PERIMETRE DU REPERAGE	REPERAGE	TRAVAUX	ELEMENTS	Echantillonnage	REMARQUES PARTICULIERES
	LOGEMENTS COLLECTIFS		Selon BT			

Aucun document disponible

ELEMENTS A SONDER OU A ANALYSER NON PRESENTS:

F \ CONDITIONS DE REALISATION DU REPERAGE

Le repérage amiante avant travaux, contient les informations sur la présence d'amiante dans les matériaux et produits du bâtiment afin d'informer les intervenants réalisant des activités ou interventions sur des matériaux et/ou équipements susceptibles de libérer des fibres d'amiante selon la liste citée dans le cadre E.

Il consiste à identifier et localiser, par inspections visuelles et investigations approfondies pouvant être destructives, l'ensemble des matériaux et produits contenant de l'amiante incorporés ou faisant indissociablement corps avec les locaux et les zones de l'immeuble objet des travaux.

Lorsque l'absence de marquages spécifiques ou de documents ne permet pas à l'opérateur de repérage d'attester de la présence ou de la non présence d'amiante dans les matériaux et produits, des prélèvements seront effectués afin de déterminer par analyse la présence ou non d'amiante.

Procédures de prélèvement :

Les prélèvements sur des matériaux ou produits susceptibles de contenir de l'amiante sont réalisés en vertu des dispositions du Code du Travail.

Le matériel de prélèvement est adapté à l'opération à réaliser afin de générer le minimum de poussières. Dans le cas où une émission de poussières est prévisible, le matériau ou produit est mouillé à l'eau à l'endroit du prélèvement (sauf risque électrique) et, si nécessaire, une protection est mise en place au sol ; de même, le point de prélèvement est stabilisé après l'opération (pulvérisation de vernis ou de laque, par exemple).

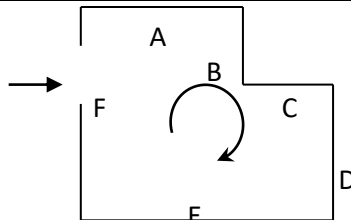
Pour chaque prélèvement, des outils propres et des gants à usage unique sont utilisés afin d'éliminer tout risque de contamination croisée. Dans tous les cas, les équipements de protection individuelle sont à usage unique.

L'accès à la zone à risque (sphère de 1 à 2 mètres autour du point de prélèvement) est interdit pendant l'opération. Si l'accompagnateur doit s'y tenir, il porte les mêmes équipements de protection individuelle que l'opérateur de repérage.

L'échantillon est immédiatement conditionné, après son prélèvement, dans un double emballage individuel étanche.

Les informations sur toutes les conditions existantes au moment du prélèvement susceptible d'influencer l'interprétation des résultats des analyses (environnement du matériau, contamination éventuelle, etc.) seront, le cas échéant, mentionnées dans la fiche d'identification et de cotation en annexe.

Sens du repérage pour évaluer un local :



G \ RAPPORTS PRECEDENTS

H \ RESULTATS DETAILLES DU REPERAGE

LISTE DES LOCAUX / PARTIES D'IMMEUBLE VISITEES/NON VISITEES CONCERNEES PAR LES TRAVAUX ET JUSTIFICATION

PIECE	ETAGE	JUSTIFICATION	VISITE	TRAVAUX
WC	R+3		OUI	CONCERNEE
Salle de bains	R+3		OUI	CONCERNEE
Cuisine	R+3		OUI	CONCERNEE
Chambre 2	R+3		OUI	CONCERNEE
Chambre 1	R+3		OUI	CONCERNEE
Placard 1	R+3		OUI	CONCERNEE
Placard 2	R+3		OUI	CONCERNEE
Gaine technique	R+3		OUI	CONCERNEE
Séjour	R+3		OUI	CONCERNEE
Entrée	R+3		OUI	CONCERNEE

DESCRIPTION DES REVETEMENTS EN PLACE AU JOUR DE LA VISITE

PIECE	ETAGE	MUR1	MUR2	MUR3	MUR4	PLANCHER BAS	PLANCHER HAUT	PORTES	FENETRE1	FENETRE2
WC	R+3	Brique / Enduit	Béton			Sol souple	Enduit	BOIS		
Salle de bains	R+3	Brique / Enduit	Béton			Sol souple	Enduit	BOIS	BOIS	
Cuisine	R+3	Brique / Enduit	Béton			Sol souple	Enduit	BOIS	PVC	BOIS
Chambre 2	R+3	Brique / Enduit				Sol souple	Enduit	BOIS	PVC	
Chambre 1	R+3	Béton	Brique / Enduit			Sol souple	Enduit		PVC	
Placard 1	R+3	Brique / Enduit	Béton			Sol souple	Enduit			
Placard 2	R+3	Brique / Enduit	Béton			Sol souple	Enduit			
Gaine technique	R+3									
Séjour	R+3	Brique / Enduit	Béton			Sol souple	Enduit	BOIS		
Entrée	R+3	Brique / Enduit	Béton			Sol souple	Enduit	METALLIQUE		

LA LISTE DES MATERIAUX OU PRODUITS CONTENANT DE L'AMIANTE, SUR ZONE DE SIMILITUDE D'OUVRAGE ET SUR JUGEMENT PERSONNEL

PIECE	ETAGE	ELEMENTS	DESCRIPTIF LABORATOIRE	Echantillon	REPERAGE	ETAT	RESULTAT	METHODE
Chambre 1	Rez de chaussée	Revêtement souple	Dalle dure cassante marron + colle polymère jaune non séparable + ragréage gris en faible quantité en vrac non séparable + peinture en faible quantité non séparable	27LAE0301P003	Sol	BON ETAT	Fr1:Amiante détecté (Chrysotile)	ZPSO
Chambre 2	Rez de chaussée	Revêtement souple	Dalle dure cassante marron + colle polymère jaune non séparable + ragréage gris en faible quantité en vrac non séparable + peinture en faible quantité non séparable	27LAE0301P003	Sol	BON ETAT	Fr1:Amiante détecté (Chrysotile)	ZPSO
Entrée	Rez de chaussée	Revêtement souple	Dalle dure cassante marron + colle polymère jaune non séparable + ragréage gris en faible quantité en vrac non séparable + peinture en faible quantité non séparable	27LAE0301P003	Sol	BON ETAT	Fr1:Amiante détecté (Chrysotile)	ZPSO

PIECE	ETAGE	ELEMENTS	DESCRIPTIF LABORATOIRE	Echantillon	REPERAGE	ETAT	RESULTAT	METHODE
Placard 2	Rez de chaussée	Revêtement souple	Dalle dure cassante marron + colle polymère jaune non séparable + ragréage gris en faible quantité en vrac non séparable + peinture en faible quantité non séparable	27LAE0301P003	Sol	BON ETAT	Fr1:Amiante détecté (Chrysotile)	ZPSO
Séjour	Rez de chaussée	Revêtement souple	Dalle dure cassante marron + colle polymère jaune non séparable + ragréage gris en faible quantité en vrac non séparable + peinture en faible quantité non séparable	27LAE0301P003	Sol	BON ETAT	Fr1:Amiante détecté (Chrysotile)	ZPSO
WC	Rez de chaussée	Revêtement souple	Dalle dure cassante marron + colle polymère jaune non séparable	27LAE0301P006	Sol	BON ETAT	Fr1:Amiante détecté (Chrysotile)	ZPSO

JP : Jugement Personnel, ZPSO : Zone présentant des similitudes d'Ouvrage

LA LISTE DES MATERIAUX OU PRODUITS CONTENANT DE L'AMIANTE, APRES ANALYSE

PIECE	ETAGE	ELEMENTS	DESCRIPTIF LABORATOIRE	Echantillon	REPERAGE	ETAT	RESULTAT
Placard 1	Rez de chaussée	Revêtement souple	Dalle dure cassante marron + colle polymère jaune non séparable + ragréage gris en faible quantité en vrac non séparable + peinture en faible quantité non séparable	27LAE0301P003	Sol	BON ETAT	Fr1:Amiante détecté (Chrysotile)

PIECE	ETAGE	ELEMENTS	DESCRIPTIF LABORATOIRE	Echantillon	REPERAGE	ETAT	RESULTAT
Salle de bains	Rez de chaussée	Revêtement souple	Dalle dure cassante marron + colle polymère jaune non séparable	27LAE0301P006	Sol	BON ETAT	Fr1:Amiante détecté (Chrysotile)
Cuisine	Rez de chaussée	Revêtement souple	Dalle dure cassante jaune	27LAE0301P008	Sol	BON ETAT	Fr1:Amiante détecté (Chrysotile)
Cuisine	Rez de chaussée	Revêtement souple	Colle bitumineuse noire + colle polymère jaune non séparable + ragréage gris non séparable	27LAE0301P008	Sol	BON ETAT	Fr3:Amiante détecté (Chrysotile)

JP : Jugement Personnel, ZPSO : Zone présentant des similitudes d'Ouvrage

LA LISTE DES MATERIAUX SUSCEPTIBLES DE CONTENIR DE L'AMIANTE, MAIS N'EN CONTENANT PAS.

PIECE	ETAGE	ELEMENTS	DESCRIPTIF LABORATOIRE	Echantillon	REPERAGE	ETAT	RESULTAT	METHODE
Entrée	Rez de chaussée	Enduit ciment	Enduit gris en vrac + peintures multiples non séparable	27LAE0301P001	Mur A	BON ETAT	Amiante non détecté	RESULTAT ANALYSE
Chambre 1	Rez de chaussée	Enduit ciment	Enduit gris en vrac + peintures multiples non séparable	27LAE0301P001	Mur B	BON ETAT	Amiante non détecté	ZPSO
Chambre 1	Rez de chaussée	Enduit ciment	Enduit gris en vrac + peintures multiples non séparable	27LAE0301P001	Mur C	BON ETAT	Amiante non détecté	ZPSO
Chambre 1	Rez de chaussée	Enduit ciment	Enduit gris en vrac + peintures multiples non séparable	27LAE0301P001	Mur D	BON ETAT	Amiante non détecté	ZPSO
Chambre 2	Rez de chaussée	Enduit ciment	Enduit gris en vrac + peintures multiples non séparable	27LAE0301P001	Mur A	BON ETAT	Amiante non détecté	ZPSO
Chambre 2	Rez de chaussée	Enduit ciment	Enduit gris en vrac + peintures multiples non séparable	27LAE0301P001	Mur B	BON ETAT	Amiante non détecté	ZPSO

Rapport N° : 27LAE0301 09/05/2019

11/36

Version : 21/05/2019

PIECE	ETAGE	ELEMENTS	DESRIPTIF LABORATOIRE	Echantillon	REPERAGE	ETAT	RESULTAT	METHODE
Chambre 2	Rez de chaussée	Enduit ciment	Enduit gris en vrac + peintures multiples non séparable	27LAE0301P001	Mur C	BON ETAT	Amiante non détecté	ZPSO
Chambre 2	Rez de chaussée	Enduit ciment	Enduit gris en vrac + peintures multiples non séparable	27LAE0301P001	Mur D	BON ETAT	Amiante non détecté	ZPSO
Chambre 2	Rez de chaussée	Enduit ciment	Enduit gris en vrac + peintures multiples non séparable	27LAE0301P001	Mur E	BON ETAT	Amiante non détecté	ZPSO
Chambre 2	Rez de chaussée	Enduit ciment	Enduit gris en vrac + peintures multiples non séparable	27LAE0301P001	Mur F	BON ETAT	Amiante non détecté	ZPSO
Entrée	Rez de chaussée	Enduit ciment	Enduit gris en vrac + peintures multiples non séparable	27LAE0301P001	Mur B	BON ETAT	Amiante non détecté	ZPSO
Entrée	Rez de chaussée	Enduit ciment	Enduit gris en vrac + peintures multiples non séparable	27LAE0301P001	Mur C	BON ETAT	Amiante non détecté	ZPSO
Entrée	Rez de chaussée	Enduit ciment	Enduit gris en vrac + peintures multiples non séparable	27LAE0301P001	Mur D	BON ETAT	Amiante non détecté	ZPSO
Placard 1	Rez de chaussée	Enduit ciment	Enduit gris en vrac + peintures multiples non séparable	27LAE0301P001	Mur A	BON ETAT	Amiante non détecté	ZPSO
Placard 1	Rez de chaussée	Enduit ciment	Enduit gris en vrac + peintures multiples non séparable	27LAE0301P001	Mur C	BON ETAT	Amiante non détecté	ZPSO

PIECE	ETAGE	ELEMENTS	DESRIPTIF LABORATOIRE	Echantillon	REPERAGE	ETAT	RESULTAT	METHODE
Placard 1	Rez de chaussée	Enduit ciment	Enduit gris en vrac + peintures multiples non séparable	27LAE0301P001	Mur D	BON ETAT	Amiante non détecté	ZPSO
Placard 2	Rez de chaussée	Enduit ciment	Enduit gris en vrac + peintures multiples non séparable	27LAE0301P001	Mur A	BON ETAT	Amiante non détecté	ZPSO
Placard 2	Rez de chaussée	Enduit ciment	Enduit gris en vrac + peintures multiples non séparable	27LAE0301P001	Mur B	BON ETAT	Amiante non détecté	ZPSO
Placard 2	Rez de chaussée	Enduit ciment	Enduit gris en vrac + peintures multiples non séparable	27LAE0301P001	Mur C	BON ETAT	Amiante non détecté	ZPSO
Séjour	Rez de chaussée	Enduit ciment	Enduit gris en vrac + peintures multiples non séparable	27LAE0301P001	Mur A	BON ETAT	Amiante non détecté	ZPSO
Séjour	Rez de chaussée	Enduit ciment	Enduit gris en vrac + peintures multiples non séparable	27LAE0301P001	Mur B	BON ETAT	Amiante non détecté	ZPSO
Séjour	Rez de chaussée	Enduit ciment	Enduit gris en vrac + peintures multiples non séparable	27LAE0301P001	Mur D	BON ETAT	Amiante non détecté	ZPSO
Séjour	Rez de chaussée	Enduit ciment	Enduit gris en vrac + peintures multiples non séparable	27LAE0301P001	Mur E	BON ETAT	Amiante non détecté	ZPSO
Séjour	Rez de chaussée	Enduit ciment	Enduit gris en vrac + peintures multiples non séparable	27LAE0301P001	Mur F	BON ETAT	Amiante non détecté	ZPSO

PIECE	ETAGE	ELEMENTS	DESRIPTIF LABORATOIRE	Echantillon	REPERAGE	ETAT	RESULTAT	METHODE
Séjour	Rez de chaussée	Enduit ciment	Enduit gris en vrac + peintures multiples non séparable	27LAE0301P001	Mur G	BON ETAT	Amiante non détecté	ZPSO
Séjour	Rez de chaussée	Enduit ciment	Enduit gris en vrac + peintures multiples non séparable	27LAE0301P001	Mur H	BON ETAT	Amiante non détecté	ZPSO
Chambre 1	Rez de chaussée	Enduit béton	Enduit blanc en vrac + peinture non séparable + matériau gris en vrac non séparable	27LAE0301P002	Plafond	BON ETAT	Amiante non détecté	RESULTAT ANALYSE
Chambre 2	Rez de chaussée	Enduit béton	Enduit blanc en vrac + peinture non séparable + matériau gris en vrac non séparable	27LAE0301P002	Plafond	BON ETAT	Amiante non détecté	ZPSO
Entrée	Rez de chaussée	Enduit béton	Enduit blanc en vrac + peinture non séparable + matériau gris en vrac non séparable	27LAE0301P002	Plafond	BON ETAT	Amiante non détecté	ZPSO
Placard 1	Rez de chaussée	Enduit béton	Enduit blanc en vrac + peinture non séparable + matériau gris en vrac non séparable	27LAE0301P002	Plafond	BON ETAT	Amiante non détecté	ZPSO
Placard 2	Rez de chaussée	Enduit béton	Enduit blanc en vrac + peinture non séparable + matériau gris en vrac non séparable	27LAE0301P002	Plafond	BON ETAT	Amiante non détecté	ZPSO
Séjour	Rez de chaussée	Enduit béton	Enduit blanc en vrac + peinture non séparable + matériau gris en vrac non séparable	27LAE0301P002	Plafond	BON ETAT	Amiante non détecté	ZPSO
Placard 1	Rez de chaussée	Revêtement souple	Revêtement souple marron	27LAE0301P003	Sol	BON ETAT	Fr2:Amiante non détecté	RESULTAT ANALYSE

PIECE	ETAGE	ELEMENTS	DESCRIPTIF LABORATOIRE	Echantillon	REPERAGE	ETAT	RESULTAT	METHODE
Chambre 1	Rez de chaussée	Revêtement souple	Revêtement souple marron	27LAE0301P003	Sol	BON ETAT	Fr2:Amiante non détecté	ZPSO
Chambre 2	Rez de chaussée	Revêtement souple	Revêtement souple marron	27LAE0301P003	Sol	BON ETAT	Fr2:Amiante non détecté	ZPSO
Entrée	Rez de chaussée	Revêtement souple	Revêtement souple marron	27LAE0301P003	Sol	BON ETAT	Fr2:Amiante non détecté	ZPSO
Placard 2	Rez de chaussée	Revêtement souple	Revêtement souple marron	27LAE0301P003	Sol	BON ETAT	Fr2:Amiante non détecté	ZPSO
Séjour	Rez de chaussée	Revêtement souple	Revêtement souple marron	27LAE0301P003	Sol	BON ETAT	Fr2:Amiante non détecté	ZPSO
WC	Rez de chaussée	Enduit béton	Enduit gris en vrac + peintures multiples non séparable	27LAE0301P004	Mur C	BON ETAT	Amiante non détecté	RESULTAT ANALYSE
Cuisine	Rez de chaussée	Enduit béton	Enduit gris en vrac + peintures multiples non séparable	27LAE0301P004	Mur C	BON ETAT	Amiante non détecté	ZPSO
Salle de bains	Rez de chaussée	Enduit béton	Enduit gris en vrac + peintures multiples non séparable	27LAE0301P004	Mur B	BON ETAT	Amiante non détecté	ZPSO
WC	Rez de chaussée	Enduit béton	Enduit gris en vrac + peintures multiples non séparable	27LAE0301P004	Mur B	BON ETAT	Amiante non détecté	ZPSO
Salle de bains	Rez de chaussée	Enduit béton	Enduit plâtreux blanc en vrac + peinture non séparable + matériau gris en vrac non séparable	27LAE0301P005	Plafond	BON ETAT	Amiante non détecté	RESULTAT ANALYSE
Cuisine	Rez de chaussée	Enduit béton	Enduit plâtreux blanc en vrac + peinture non séparable + matériau gris en vrac non séparable	27LAE0301P005	Plafond	BON ETAT	Amiante non détecté	ZPSO

PIECE	ETAGE	ELEMENTS	DESRIPTIF LABORATOIRE	Echantillon	REPERAGE	ETAT	RESULTAT	METHODE
WC	Rez de chaussée	Enduit béton	Enduit plâtreux blanc en vrac + peinture non séparable + matériau gris en vrac non séparable	27LAE0301P005	Plafond	BON ETAT	Amiante non détecté	ZPSO
Salle de bains	Rez de chaussée	Revêtement souple	Revêtement souple beige	27LAE0301P006	Sol	BON ETAT	Fr2:Amiante non détecté	RESULTAT ANALYSE
Salle de bains	Rez de chaussée	Revêtement souple	Revêtement souple bleu	27LAE0301P006	Sol	BON ETAT	Fr3:Amiante non détecté	RESULTAT ANALYSE
Salle de bains	Rez de chaussée	Revêtement souple	Ragréage gris en vrac hétérogène	27LAE0301P006	Sol	BON ETAT	Fr4:Amiante non détecté	RESULTAT ANALYSE
WC	Rez de chaussée	Revêtement souple	Revêtement souple beige	27LAE0301P006	Sol	BON ETAT	Fr2:Amiante non détecté	ZPSO
WC	Rez de chaussée	Revêtement souple	Revêtement souple bleu	27LAE0301P006	Sol	BON ETAT	Fr3:Amiante non détecté	ZPSO
WC	Rez de chaussée	Revêtement souple	Ragréage gris en vrac hétérogène	27LAE0301P006	Sol	BON ETAT	Fr4:Amiante non détecté	ZPSO
	RC	Colle faïence	Colle beige + matériau gris non séparable + peinture non séparable	27LAE0301P007	Mur D	BON ETAT	Fr1:Amiante non détecté	RESULTAT ANALYSE
	RC	Colle faïence	Carrelage	27LAE0301P007	Mur D	BON ETAT	Fr2:Amiante non détecté	RESULTAT ANALYSE
Cuisine	Rez de chaussée	Revêtement souple	Revêtement souple beige	27LAE0301P008	Sol	BON ETAT	Fr2:Amiante non détecté	RESULTAT ANALYSE
Cuisine	Rez de chaussée	Enduit ciment	Enduit plâtreux blanc en vrac + peintures multiples non séparable + matériau gris en vrac non séparable	27LAE0301P009	Mur E	BON ETAT	Amiante non détecté	RESULTAT ANALYSE
Cuisine	Rez de chaussée	Enduit ciment	Enduit plâtreux blanc en vrac + peintures multiples non séparable + matériau gris en vrac non séparable	27LAE0301P009	Mur A	BON ETAT	Amiante non détecté	ZPSO

PIECE	ETAGE	ELEMENTS	DESRIPTIF LABORATOIRE	Echantillon	REPERAGE	ETAT	RESULTAT	METHODE
Cuisine	Rez de chaussée	Enduit ciment	Enduit plâtreux blanc en vrac + peintures multiples non séparable + matériau gris en vrac non séparable	27LAE0301P009	Mur B	BON ETAT	Amiante non détecté	ZPSO
Cuisine	Rez de chaussée	Enduit ciment	Enduit plâtreux blanc en vrac + peintures multiples non séparable + matériau gris en vrac non séparable	27LAE0301P009	Mur D	BON ETAT	Amiante non détecté	ZPSO
Cuisine	Rez de chaussée	Enduit ciment	Enduit plâtreux blanc en vrac + peintures multiples non séparable + matériau gris en vrac non séparable	27LAE0301P009	Mur F	BON ETAT	Amiante non détecté	ZPSO
Salle de bains	Rez de chaussée	Enduit ciment	Enduit plâtreux blanc en vrac + peintures multiples non séparable + matériau gris en vrac non séparable	27LAE0301P009	Mur A	BON ETAT	Amiante non détecté	ZPSO
Salle de bains	Rez de chaussée	Enduit ciment	Enduit plâtreux blanc en vrac + peintures multiples non séparable + matériau gris en vrac non séparable	27LAE0301P009	Mur C	BON ETAT	Amiante non détecté	ZPSO
Salle de bains	Rez de chaussée	Enduit ciment	Enduit plâtreux blanc en vrac + peintures multiples non séparable + matériau gris en vrac non séparable	27LAE0301P009	Mur D	BON ETAT	Amiante non détecté	ZPSO

PIECE	ETAGE	ELEMENTS	DESCRIPTIF LABORATOIRE	Echantillon	REPERAGE	ETAT	RESULTAT	METHODE
WC	Rez de chaussée	Enduit ciment	Enduit plâtreux blanc en vrac + peintures multiples non séparable + matériau gris en vrac non séparable	27LAE0301P009	Mur A	BON ETAT	Amiante non détecté	ZPSO
WC	Rez de chaussée	Enduit ciment	Enduit plâtreux blanc en vrac + peintures multiples non séparable + matériau gris en vrac non séparable	27LAE0301P009	Mur D	BON ETAT	Amiante non détecté	ZPSO
Séjour	Rez de chaussée	Enduit béton	Enduit gris en faible quantité en vrac + peintures multiples non séparable	27LAE0301P010	Mur C	BON ETAT	Amiante non détecté	RESULTAT ANALYSE
Chambre 1	Rez de chaussée	Enduit béton	Enduit gris en faible quantité en vrac + peintures multiples non séparable	27LAE0301P010	Mur A	BON ETAT	Amiante non détecté	ZPSO
Entrée	Rez de chaussée	Enduit béton	Enduit gris en faible quantité en vrac + peintures multiples non séparable	27LAE0301P010	Mur E	BON ETAT	Amiante non détecté	ZPSO
Entrée	Rez de chaussée	Enduit béton	Enduit gris en faible quantité en vrac + peintures multiples non séparable	27LAE0301P010	Mur F	BON ETAT	Amiante non détecté	ZPSO
Placard 1	Rez de chaussée	Enduit béton	Enduit gris en faible quantité en vrac + peintures multiples non séparable	27LAE0301P010	Mur B	BON ETAT	Amiante non détecté	ZPSO

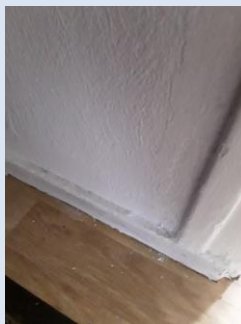
PIECE	ETAGE	ELEMENTS	DESCRIPTIF LABORATOIRE	Echantillon	REPERAGE	ETAT	RESULTAT	METHODE
Placard 2	Rez de chaussée	Enduit béton	Enduit gris en faible quantité en vrac + peintures multiples non séparable	27LAE0301P010	Mur D	BON ETAT	Amiante non détecté	ZPSO

JP : Jugement Personnel, ZPSO : Zone présentant des similitudes d'Ouvrage

ANNEXE 1 – PHOTOS DES ELEMENTS AMIANTES ET/OU NON AMIANTES

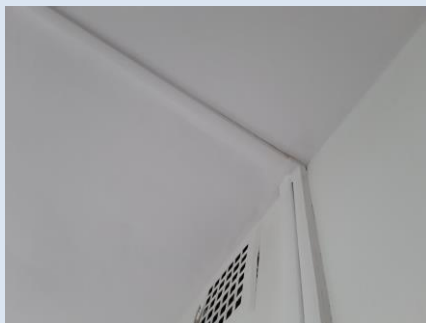
PRELEVEMENT : 27LAE0301P001			
NOM DU CLIENT	NUMERO DU DOSSIER		PIECE OU LOCAL
OPH77	27LAE0301 09/05/2019		Entrée (R+3)
ELEMENT	DESCRIPTIF DU LABORATOIRE	DATE DE PRELEVEMENT	NOM DE L'OPERATEUR
Enduit ciment	Enduit gris en vrac + peintures multiples non séparable	09/05/2019	JULIEN Mickaël
LOCALISATION		RESULTAT	
Mur A		Amiante non détecté	

EMPLACEMENT



PRELEVEMENT : 27LAE0301P002			
NOM DU CLIENT	NUMERO DU DOSSIER		PIECE OU LOCAL
OPH77	27LAE0301 09/05/2019		Chambre 1 (R+3)
ELEMENT	DESCRIPTIF DU LABORATOIRE	DATE DE PRELEVEMENT	NOM DE L'OPERATEUR
Enduit béton	Enduit blanc en vrac + peinture non séparable + matériau gris en vrac non séparable	09/05/2019	JULIEN Mickaël
LOCALISATION		RESULTAT	
Plafond		Amiante non détecté	

EMPLACEMENT



PRELEVEMENT : 27LAE0301P003			
NOM DU CLIENT	NUMERO DU DOSSIER	PIECE OU LOCAL	
OPH77	27LAE0301 09/05/2019	Placard 1 (R+3)	
ELEMENT	DESCRIPTIF DU LABORATOIRE	DATE DE PRELEVEMENT	NOM DE L'OPERATEUR
Revêtement souple	Dalle dure cassante marron + colle polymère jaune non séparable + ragréage gris en faible quantité en vrac non séparable + peinture en faible quantité non séparable	09/05/2019	JULIEN Mickaël
LOCALISATION		RESULTAT	
Sol		Fr1:Amiante détecté (Chrysotile)	

EMPLACEMENT



PRELEVEMENT : 27LAE0301P003			
NOM DU CLIENT	NUMERO DU DOSSIER	PIECE OU LOCAL	
OPH77	27LAE0301 09/05/2019	Placard 1 (R+3)	
ELEMENT	DESCRIPTIF DU LABORATOIRE	DATE DE PRELEVEMENT	NOM DE L'OPERATEUR
Revêtement souple	Revêtement souple marron	09/05/2019	JULIEN Mickaël
LOCALISATION		RESULTAT	
Sol		Fr2:Amiante non détecté	

EMPLACEMENT



PRELEVEMENT : 27LAE0301P004			
NOM DU CLIENT	NUMERO DU DOSSIER		PIECE OU LOCAL
OPH77	27LAE0301 09/05/2019		WC (R+3)
ELEMENT	DESCRIPTIF DU LABORATOIRE	DATE DE PRELEVEMENT	NOM DE L'OPERATEUR
Enduit béton	Enduit gris en vrac + peintures multiples non séparable	09/05/2019	JULIEN Mickaël
LOCALISATION		RESULTAT	
Mur C		Amiante non détecté	

EMPLACEMENT



PRELEVEMENT : 27LAE0301P005			
NOM DU CLIENT	NUMERO DU DOSSIER		PIECE OU LOCAL
OPH77	27LAE0301 09/05/2019		Salle de bains (R+3)
ELEMENT	DESCRIPTIF DU LABORATOIRE	DATE DE PRELEVEMENT	NOM DE L'OPERATEUR
Enduit béton	Enduit plâtreux blanc en vrac + peinture non séparable + matériau gris en vrac non séparable	09/05/2019	JULIEN Mickaël
LOCALISATION		RESULTAT	
Plafond		Amiante non détecté	

EMPLACEMENT



PRELEVEMENT : 27LAE0301P006

NOM DU CLIENT	NUMERO DU DOSSIER	PIECE OU LOCAL	
OPH77	27LAE0301 09/05/2019	Salle de bains (R+3)	
ELEMENT	DESCRIPTIF DU LABORATOIRE	DATE DE PRELEVEMENT	NOM DE L'OPERATEUR
Revêtement souple	Dalle dure cassante marron + colle polymère jaune non séparable	09/05/2019	JULIEN Mickaël
LOCALISATION		RESULTAT	
Sol		Fr1:Amiante détecté (Chrysotile)	

EMPLACEMENT



PRELEVEMENT : 27LAE0301P006

NOM DU CLIENT	NUMERO DU DOSSIER	PIECE OU LOCAL	
OPH77	27LAE0301 09/05/2019	Salle de bains (R+3)	
ELEMENT	DESCRIPTIF DU LABORATOIRE	DATE DE PRELEVEMENT	NOM DE L'OPERATEUR
Revêtement souple	Revêtement souple beige	09/05/2019	JULIEN Mickaël
LOCALISATION		RESULTAT	
Sol		Fr2:Amiante non détecté	

EMPLACEMENT



PRELEVEMENT : 27LAE0301P006			
NOM DU CLIENT	NUMERO DU DOSSIER	PIECE OU LOCAL	
OPH77	27LAE0301 09/05/2019	Salle de bains (R+3)	
ELEMENT	DESCRIPTIF DU LABORATOIRE	DATE DE PRELEVEMENT	NOM DE L'OPERATEUR
Revêtement souple	Revêtement souple bleu	09/05/2019	JULIEN Mickaël
LOCALISATION		RESULTAT	
Sol		Fr3:Amiante non détecté	

EMPLACEMENT



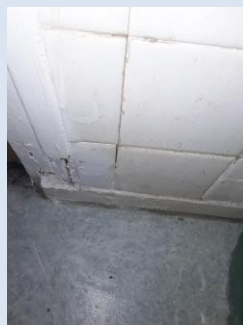
PRELEVEMENT : 27LAE0301P006			
NOM DU CLIENT	NUMERO DU DOSSIER	PIECE OU LOCAL	
OPH77	27LAE0301 09/05/2019	Salle de bains (R+3)	
ELEMENT	DESCRIPTIF DU LABORATOIRE	DATE DE PRELEVEMENT	NOM DE L'OPERATEUR
Revêtement souple	Ragréage gris en vrac hétérogène	09/05/2019	JULIEN Mickaël
LOCALISATION		RESULTAT	
Sol		Fr4:Amiante non détecté	

EMPLACEMENT



PRELEVEMENT : 27LAE0301P007			
NOM DU CLIENT	NUMERO DU DOSSIER	PIECE OU LOCAL	
OPH77	27LAE0301 09/05/2019	Salle de bains (R+3)	
ELEMENT	DESCRIPTIF DU LABORATOIRE	DATE DE PRELEVEMENT	NOM DE L'OPERATEUR
Colle faïence	Colle beige + matériau gris non séparable + peinture non séparable	09/05/2019	JULIEN Mickaël
LOCALISATION		RESULTAT	
Mur D		Fr1:Amiante non détecté	

EMPLACEMENT



PRELEVEMENT : 27LAE0301P007			
NOM DU CLIENT	NUMERO DU DOSSIER	PIECE OU LOCAL	
OPH77	27LAE0301 09/05/2019	Salle de bains (R+3)	
ELEMENT	DESCRIPTIF DU LABORATOIRE	DATE DE PRELEVEMENT	NOM DE L'OPERATEUR
Colle faïence	Carrelage	09/05/2019	JULIEN Mickaël
LOCALISATION		RESULTAT	
Mur D		Fr2:Amiante non détecté	

EMPLACEMENT



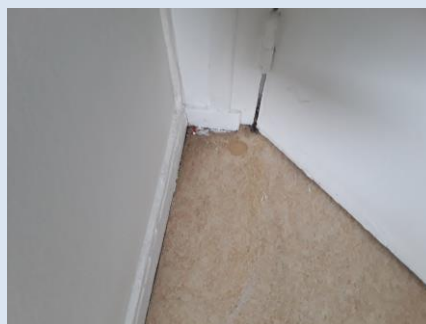
PRELEVEMENT : 27LAE0301P008			
NOM DU CLIENT	NUMERO DU DOSSIER	PIECE OU LOCAL	
OPH77	27LAE0301 09/05/2019	Cuisine (R+3)	
ELEMENT	DESCRIPTIF DU LABORATOIRE	DATE DE PRELEVEMENT	NOM DE L'OPERATEUR
Revêtement souple	Dalle dure cassante jaune	09/05/2019	JULIEN Mickaël
LOCALISATION		RESULTAT	
Sol		Fr1:Amiante détecté (Chrysotile)	

EMPLACEMENT



PRELEVEMENT : 27LAE0301P008			
NOM DU CLIENT	NUMERO DU DOSSIER	PIECE OU LOCAL	
OPH77	27LAE0301 09/05/2019	Cuisine (R+3)	
ELEMENT	DESCRIPTIF DU LABORATOIRE	DATE DE PRELEVEMENT	NOM DE L'OPERATEUR
Revêtement souple	Revêtement souple beige	09/05/2019	JULIEN Mickaël
LOCALISATION		RESULTAT	
Sol		Fr2:Amiante non détecté	

EMPLACEMENT



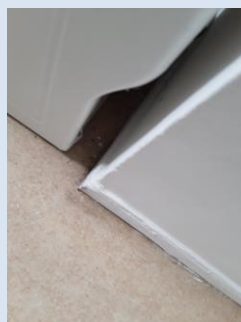
PRELEVEMENT : 27LAE0301P008			
NOM DU CLIENT	NUMERO DU DOSSIER	PIECE OU LOCAL	
OPH77	27LAE0301 09/05/2019	Cuisine (R+3)	
ELEMENT	DESCRIPTIF DU LABORATOIRE	DATE DE PRELEVEMENT	NOM DE L'OPERATEUR
Revêtement souple	Colle bitumineuse noire + colle polymère jaune non séparable + ragréage gris non séparable	09/05/2019	JULIEN Mickaël
LOCALISATION		RESULTAT	
Sol		Fr3:Amiante détecté (Chrysotile)	

EMPLACEMENT



PRELEVEMENT : 27LAE0301P009			
NOM DU CLIENT	NUMERO DU DOSSIER	PIECE OU LOCAL	
OPH77	27LAE0301 09/05/2019	Cuisine (R+3)	
ELEMENT	DESCRIPTIF DU LABORATOIRE	DATE DE PRELEVEMENT	NOM DE L'OPERATEUR
Enduit ciment	Enduit plâtreux blanc en vrac + peintures multiples non séparable + matériau gris en vrac non séparable	09/05/2019	JULIEN Mickaël
LOCALISATION		RESULTAT	
Mur E		Amiante non détecté	

EMPLACEMENT



PRELEVEMENT : 27LAE0301P010			
NOM DU CLIENT	NUMERO DU DOSSIER		PIECE OU LOCAL
OPH77	27LAE0301 09/05/2019		Séjour (R+3)
ELEMENT	DESCRIPTIF DU LABORATOIRE	DATE DE PRELEVEMENT	NOM DE L'OPERATEUR
Enduit béton	Enduit gris en faible quantité en vrac + peintures multiples non séparable	09/05/2019	JULIEN Mickaël
LOCALISATION		RESULTAT	
Mur C		Amiante non détecté	
EMPLACEMENT			



ANNEXE 3 – PROCES VERBAUX D'ANALYSES



Parc Edonia - Bât. R - Rue de la Terre Adèle - CS n° 66862
35768 SAINT-GREGOIRE CEDEX
Tel : 02.99.35.41.41
Fax : 02.99.35.41.42
www.itga.fr

Accréditation n° I-5967



Liste des sites et portées disponibles sur www.cofrac.fr

L'accréditation du COFRAC atteste de la compétence des laboratoires pour les seuls essais couverts par l'accréditation qui sont identifiés par le symbole :

RAPPORT SYNTHÉTIQUE D'ANALYSE NUMÉRO IT0719-44948 EN DATE DU 20/05/2019 RECHERCHE ET IDENTIFICATION D'AMIANTE SUR PRELEVEMENT(S) DE MATERIAU(X)

*Ce rapport ne concerne que les échantillons soumis à l'analyse tels qu'ils ont été reçus au laboratoire.
Les informations fournies par le client sont simplement retranscrites et identifiées comme telles.*

Client : AGENCE EHI IDF- (COMPTE MATERIAUX)- EXPERT HABITAT & INDUSTRIE INGENIERIE 2 rue Traversière 78580 LES ALLUETS LE ROI	Réf. Commande ITGA : IT0719-44948 Réf. Commande Client : 27LAE0301--01
--	---

Prélèvement(s) : Reçu au laboratoire le : 13/05/2019

Préparation(s) : Effectuée de façon à être représentative de l'échantillon

- ou
- Pour une analyse au Microscope Optique à Lumière Polarisée (MOLP) : Prélèvement et montage adapté sur lame de microscopie
 - Pour une analyse au Microscope Electronique à Transmission Analytique (META) en fonction de la nature de la prise d'essai :
 - (1) - Broyage en milieu aqueux et récupération des particules sur grilles de microscopie (méthode interne : IT085)
 - (2) - Attaque chimique, broyage et récupération des particules sur grilles de microscopie (méthode interne : IT286)

Technique(s) : - Microscopie Optique à Lumière Polarisée (guide HSG 248 - Appendice 2) : Morphologie et critères optiques

Analytique(s) : La détection de fibres d'amiante optiquement observables est garantie si la teneur est supérieure ou égale à 0,1 % en masse.
ou
- Microscopie Electronique à Transmission Analytique (parties pertinentes de la norme NF X43-050) : Morphologie, EDX et diffraction électronique
La détection de fibres d'amiante est garantie si la teneur est supérieure ou égale à 0,1 % en masse.

Résultat(s) :

Fraction analysée	Technique analytique (Méthode de préparation)	Nombre de préparations	Date d'analyse	Résultat / Variété d'amiante
Réf dossier client : 27LAE0301--01 - 5 RUE P VIGNY 77160 PROVINS				Réf échantillon ITGA : IT071905-23779
Réf échantillon client : 27LAE0301P001 / LOGEMENTS COLLECTIFS - - - / Entrée Mur A Enduit ciment				Description ITGA : Enduit gris en vrac / Peintures multiples
* Enduit gris en vrac + peintures multiples non séparable	META (1)	1	18/05/2019	Amiante non détecté / -
Réf dossier client : 27LAE0301--01 - 5 RUE P VIGNY 77160 PROVINS				Réf échantillon ITGA : IT071905-23780
Réf échantillon client : 27LAE0301P002 / LOGEMENTS COLLECTIFS - - - / Chambre 1 Plafond Enduit béton				Description ITGA : Enduit blanc en vrac / Peinture / Matériau gris en vrac
* Enduit blanc en vrac + peinture non séparable + matériau gris en vrac non séparable	META (1)	1	18/05/2019	Amiante non détecté / -
Réf dossier client : 27LAE0301--01 - 5 RUE P VIGNY 77160 PROVINS				Réf échantillon ITGA : IT071905-23781
Réf échantillon client : 27LAE0301P003 / LOGEMENTS COLLECTIFS - - - / Placard 1 Sol Revêtement souple				Description ITGA : Dalle dure cassante marron / Revêtement souple marron / Colle polymère jaune / Ragréage gris en faible quantité en vrac / Peinture en faible quantité
* Dalle dure cassante marron + colle polymère jaune non séparable + ragréage gris en faible quantité en vrac non séparable + peinture en faible quantité non séparable	META (2)	1	18/05/2019	Présence de fibres d'amiante / Chrysotile
* Revêtement souple marron	META (1)	1	18/05/2019	Amiante non détecté / -

La reproduction de ce rapport n'est autorisée que sous sa forme intégrale ; ce rapport ne doit pas être reproduit partiellement sans l'approbation du laboratoire.

Sauf demande particulière et écrite du client, les échantillons sont conservés pendant 6 mois et les rapports pendant 2 ans.

DTA 164-01 rev 07

Page 1/3

RAPPORT SYNTHÉTIQUE D'ANALYSE NUMÉRO IT0719-44948 EN DATE DU 20/05/2019
RECHERCHE ET IDENTIFICATION D'AMIANTE SUR PRELEVEMENT(S) DE MATERIAU(X)

Fraction analysée	Technique analytique (Méthode de préparation)	Nombre de préparations	Date d'analyse	Résultat / Variété d'amiante
Réf dossier client : 27LAE0301--01 - 5 RUE P VIGNY 77160 PROVINS				Réf échantillon ITGA : IT071905-23782
Réf échantillon client : 27LAE0301P004 / LOGEMENTS COLLECTIFS - - - / WC Mur C Enduit béton				Description ITGA : Enduit gris en vrac / Peintures multiples
* Enduit gris en vrac + peintures multiples non séparable	META (1)	1	18/05/2019	Amiante non détecté / -
Réf dossier client : 27LAE0301--01 - 5 RUE P VIGNY 77160 PROVINS				Réf échantillon ITGA : IT071905-23783
Réf échantillon client : 27LAE0301P005 / LOGEMENTS COLLECTIFS - - - / Salle de bains Plafond Enduit béton				Description ITGA : Enduit plâtreux blanc en vrac / Peinture / Matériau gris en vrac
* Enduit plâtreux blanc en vrac + peinture non séparable + matériau gris en vrac non séparable	META (1)	1	18/05/2019	Amiante non détecté / -
Réf dossier client : 27LAE0301--01 - 5 RUE P VIGNY 77160 PROVINS				Réf échantillon ITGA : IT071905-23784
Réf échantillon client : 27LAE0301P006 / LOGEMENTS COLLECTIFS - - - / Salle de bains Sol Revêtement souple				Description ITGA : Dalle dure cassante marron / Revêtement souple beige / Revêtement souple bleu / Colle polymère jaune / Ragréage gris en vrac hétérogène
* Dalle dure cassante marron + colle polymère jaune non séparable	META (2)	1	18/05/2019	Présence de fibres d'amiante / Chrysotile
* Revêtement souple beige	META (1)	1	20/05/2019	Amiante non détecté / -
* Revêtement souple bleu	META (1)	1	20/05/2019	Amiante non détecté / -
* Ragréage gris en vrac hétérogène	META (1)	1	20/05/2019	Amiante non détecté / -
Réf dossier client : 27LAE0301--01 - 5 RUE P VIGNY 77160 PROVINS				Réf échantillon ITGA : IT071905-23785
Réf échantillon client : 27LAE0301P007 / LOGEMENTS COLLECTIFS - - - / Salle de bains Mur D Colle fibreux				Description ITGA : Colle beige / Matériau gris / Peinture / Carrelage
* Colle beige + matériau gris non séparable + peinture non séparable	META (1)	1	20/05/2019	Amiante non détecté / -
* Carrelage	META (1)	1	20/05/2019	Amiante non détecté / -
Réf dossier client : 27LAE0301--01 - 5 RUE P VIGNY 77160 PROVINS				Réf échantillon ITGA : IT071905-23786
Réf échantillon client : 27LAE0301P008 / LOGEMENTS COLLECTIFS - - - / Cuisine Sol Revêtement souple				Description ITGA : Dalle dure cassante jaune / Revêtement souple beige / Colle bitumineuse noire / Colle polymère jaune / Ragréage gris
* Dalle dure cassante jaune	META (2)	1	18/05/2019	Présence de fibres d'amiante / Chrysotile
* Revêtement souple beige	META (1)	1	20/05/2019	Amiante non détecté / -
* Colle bitumineuse noire + colle polymère jaune non séparable + ragréage gris non séparable	MOLP	1	16/05/2019	Présence de fibres d'amiante / Chrysotile
Réf dossier client : 27LAE0301--01 - 5 RUE P VIGNY 77160 PROVINS				Réf échantillon ITGA : IT071905-23787
Réf échantillon client : 27LAE0301P009 / LOGEMENTS COLLECTIFS - - - / Cuisine Mur E Enduit ciment				Description ITGA : Enduit plâtreux blanc en vrac / Peintures multiples / Matériau gris en vrac
* Enduit plâtreux blanc en vrac + peintures multiples non séparable + matériau gris en vrac non séparable	META (1)	1	18/05/2019	Amiante non détecté / -
Réf dossier client : 27LAE0301--01 - 5 RUE P VIGNY 77160 PROVINS				Réf échantillon ITGA : IT071905-23788
Réf échantillon client : 27LAE0301P010 / LOGEMENTS COLLECTIFS - - - / Séjour Mur C Enduit béton				Description ITGA : Enduit gris en faible quantité en vrac / Peintures multiples
* Enduit gris en faible quantité en vrac + peintures multiples non séparable	META (1)	1	18/05/2019	Amiante non détecté / -


La reproduction de ce rapport n'est autorisée que sous sa forme intégrale ; ce rapport ne doit pas être reproduit partiellement sans l'approbation du laboratoire.

Sauf demande particulière et écrite du client, les échantillons sont conservés pendant 6 mois et les rapports pendant 2 ans.

DTA 164-01 rev 07

Page 2/3

RAPPORT SYNTHÉTIQUE D'ANALYSE NUMÉRO IT0719-44948 EN DATE DU 20/05/2019
RECHERCHE ET IDENTIFICATION D'AMIANTE SUR PRELEVEMENT(S) DE MATERIAU(X)

Fraction analysée	Technique analytique (Méthode de préparation)	Nombre de préparations	Date d'analyse	Résultat / Variété d'amiante
				

Validé par : Flavien HOUIS - Analyste

ATTESTATION(S)



Votre attestation Responsabilité Civile

AXA France IARD dont le siège social se situe 313, Terrasses de l'Arche 92727 Nanterre Cedex atteste que :
EXPERT HABITAT & INDUSTRIE INGENIERIE
21 ROUTE D ALBERT
62450 AVESNES LES BAPAUME

Est titulaire du contrat d'assurance n° 10158549604 ayant pris effet le 01/03/2018.
Ce contrat garantit les conséquences pécuniaires de la Responsabilité civile pouvant lui incomber du fait de l'exercice des activités de **DIAGNOSTICS TECHNIQUES IMMOBILIERS** suivantes :

ETAT MENTIONNANT LA PRESENCE OU L'ABSENCE DE MATERIAUX CONTENANT DE L'AMIANTE
DIAGNOSTIC TECHNIQUE AMIANTE
DIAGNOSTIC AMIANTE PARTIES PRIVATIVES
CONTROLE PERIODIQUE (AMIANTE)
CONTROLE VISUEL APRES TRAVAUX (PLOMB - AMIANTE)
REPERAGE AMIANTE AVANT/ APRES TRAVAUX ET DEMOLITION
REPERAGE AMIANTE ET D'HAP SUR SURFACE BITUMEE ET ENROBES
DIAGNOSTIC PLOMB DANS L'EAU
CONSTAT DES RISQUES D'EXPOSITION AU PLOMB (CREP)
DIAGNOSTIC DE RISQUE D'INTOXICATION AU PLOMB DANS LES PEINTURES (DRIPP)
RECHERCHE DE PLOMB AVANT TRAVAUX / DEMOLITION
ETAT RELATIF A LA PRESENCE DE TERMITES
ETAT PARASITAIRE (MERULES, VRILLETTES, LYCTUS)
INFORMATION SUR LA PRESENCE DE RISQUE DE MERULE (LOI ALLUR)
MESURAGE LOI CARREZ ET LOI BOUTIN
CALCULS DES MILLIEMES - TANTIEMES DE COPROPRIETE ET REALISATION DE PLANS ASSOCIES SELON LES TEXTES SUIVANTS : LOI 65-557 DU 10 JUILLET 1965, DECRET 67-223 DU 17 MARS 1967, DECRET 2004- 479 du 27 mai 2004 ET SUIVANTS FIXANT LE STATUT DE LA COPROPRIETE DES IMMEUBLES BATIS.
ETAT DE L'INSTALLATION INTERIEURE DE GAZ
ETAT DES RISQUES NATURELS, MINIERES ET TECHNOLOGIQUES (ENRNMT)
DIAGNOSTIC DE PERFORMANCE ENERGETIQUE DPE INDIVIDUEL POUR MAISONS INDIVIDUELLES, APPARTEMENTS ET LOTS TERTIAIRES AFFECTES A DES IMMEUBLES A USAGE PRINCIPAL D'HABITATION, AINSI QUE LES ATTESTATIONS DE PRISE EN COMPTE DE LA REGLEMENTATION THERMIQUE.

ETAT DES LIEUX LOCATIFS
DIAGNOSTIC DE SECURITE PISCINE
CERTIFICAT DE DECENCE ET CERTIFICAT DE TRAVAUX DE REHABILITATION
DIAGNOSTIC POUR OBTENTION DE PRET A TAUX ZERO INFILTROMETRIE-MESURES DE PERMEABILITE DU BATIMENT ET DES RESEAUX AERAIQUES
THERMOGRAPHIE INFRAROUGE
DIAGNOSTIC RADON : UNIQUEMENT POUR MAISONS INDIVIDUELLES ET IMMEUBLES D'HABITATION, A L'EXCLUSION DES ERP.
DIAGNOSTIC DANS LE CADRE DE LA LOI SRU AVANT MISE EN COPROPRIETE
DIAGNOSTIC DECHETS DE CHANTIER - ARTICLES R 111-43 A R 111-49 DU CODE DE LA CONSTRUCTION ET DE L'HABITATION
DOCUMENT UNIQUE D'EVALUATION DES RISQUES COPROPRIETE - Articles L 230-2, III, R 230-1 DU CODE DU TRAVAIL
DIAGNOSTIC TECHNIQUE GLOBAL (DTG) POUR LES COPROPRIETES - LOI N° 2014-366 POUR L'ACCES AU LOGEMENT ET UN URBANISME RENOVE « ALUR », A L'EXCLUSION DE MISSIONS RELEVANT D'UN PROFESSIONNEL DE LA VENTE OU DE LA LOCATION DE BIENS IMMOBILIERS.
DIAGNOSTIC ACCESSIBILITE HANDICAPES
EXPERTISE EN VALEUR VENALE ET LOCATIVE (SOUS RESERVE D'OBTENTION DE FORMATION)
ETAT DESCRIPTIF DE DIVISION
CENTRE DE FORMATION
MESURES D'EMPOUSSIEREMENT AMIANTE AVEC STRATEGIE D'ECHANTILLONAGE
DIAGNOSTIC QUALITE DE L'AIR INTERIEUR
VERIFICATION PERIODIQUE ET INITIALE DES INSTALLATIONS ELECTRIQUES

PEFC 10-31-1489 / Certifié PEFC
N° 10000109 2008-202

La garantie Responsabilité civile professionnelle s'exerce à concurrence de 5.000.000 € par sinistre et par année d'assurance.
La présente attestation est valable du 1^{er} JANVIER 2019 au 31 DECEMBRE 2019 et ne peut engager l'assureur au-delà des limites et conditions du contrat auquel elle se réfère.
Ce contrat permet à l'assuré de satisfaire à l'obligation d'assurance de responsabilité civile professionnelle résultant des dispositions de l'article R271-2 du Code de la Construction et de l'Habitation (décret n° 2006-1114 du 5 septembre 2006 relatif aux diagnostics techniques immobiliers) pour l'établissement des documents visés à l'article L271-4 dudit Code.
L'assuré doit être titulaire d'une certification de compétence en cours de validité délivrée par un organisme accrédité dans le domaine de la construction ou employer des salariés ou être constituée de personnes physiques qui disposent de ladite certification de compétence en cours de validité pour l'établissement des documents visés aux articles L271-4 et L134-1 du code de la Construction et de l'Habitation.
A défaut la garantie n'est pas acquise.

Le présent document, établi par AXA, est valable jusqu'au 31 DECEMBRE 2019 sous réserve du paiement des cotisations. Il a pour objet d'attester l'existence d'un contrat. Il ne constitue toutefois pas une présomption d'application des garanties et ne peut engager AXA au-delà des clauses, conditions et limites du contrat auquel il se réfère. Les exceptions de garantie opposables au souscripteur le sont également aux bénéficiaires de l'indemnité (résiliation, nullité, règle proportionnelle, exclusions, déchéances, ...).

Toute adjonction autre que le cachet et la signature du représentant de la Société est réputée non écrite.

Fait à Pessac, le 26/11/2018
Pour la compagnie

CERTIFICAT DE COMPETENCES



Certificat de compétences Diagnostic Immobilier

N° CPDI 4129 Version 004

Je soussigné, Philippe TROYAUX, Directeur Général d'I.Cert, atteste que :

Monsieur JULIEN Mckael

Est certifié(a) selon le référentiel I.Cert dénommé CPE DI DR 01, dispositif de certification de personnes réalisant des diagnostics Immobiliers pour les missions suivantes :

Amiante sans mention	Amiante Sans Mention* Date d'effet : 01/01/2017 - Date d'expiration : 24/10/2021
DPE individuel	Diagnostic de performance énergétique sans mention : DPE individuel Date d'effet : 07/12/2016 - Date d'expiration : 06/12/2021
Electricité	Etat de l'installation intérieure électrique Date d'effet : 26/10/2016 - Date d'expiration : 25/10/2021
Gaz	Etat de l'installation intérieure gaz Date d'effet : 17/02/2017 - Date d'expiration : 16/02/2022
Plomb	Plomb : Constat du risque d'exposition au plomb Date d'effet : 23/12/2016 - Date d'expiration : 22/12/2021

En foi de quoi ce certificat est délivré, pour valoir et servir ce que de droit.
Edité à Saint-Grégoire, le 03/05/2017.

* Missions de repérage des matériaux et produits de la liste A et des matériaux et produits de la liste B et des matériaux et produits de la liste C et des matériaux et produits de la liste D dans les bâtiments autres que ceux mentionnés ci-dessus.

Missions de repérage des matériaux et produits de la liste A et des matériaux et produits de la liste B et des matériaux et produits de la liste C et des matériaux et produits de la liste D, dans des installations de travail (bâtiments plus de 20 personnes ou dans des bâtiments industriels). Missions de repérage des matériaux et produits de la liste C. Les missions sont à l'exception des travaux de travaux de construction.

Arrêté du 21 novembre 2008 modifié définissant les critères de certification des compétences des personnes physiques exerçant des missions de repérage d'exposition au plomb, des diagnostics de risque d'exposition au plomb des personnes ou des installations, après travaux en plomb et plomb, et les critères d'attribution des organismes de certification - Arrêté du 25 juillet 2010 définissant les critères de certification des compétences des personnes physiques exerçant des missions de repérage d'exposition au plomb et produits mentionnés de l'annexe et l'exécution de travaux après travaux dans les immeubles bâtis et les critères d'attribution des organismes de certification - Arrêté du 23 octobre 2008 modifié définissant les critères de certification des compétences des personnes physiques réalisant l'état initial et la performance de certains dans les bâtiments et les critères d'attribution des organismes de certification - Arrêté du 18 octobre 2008 modifié définissant les critères de certification des compétences des personnes physiques réalisant le diagnostic de performance énergétique ou l'évaluation de performance de la réglementation thermique, et les critères d'attribution des organismes de certification - Arrêté du 3 août 2007 modifié définissant les critères de certification des compétences des personnes physiques réalisant l'état de l'installation intérieure de gaz et les critères d'attribution des organismes de certification - Arrêté du 8 juillet 2008 modifié définissant les critères de certification des compétences des personnes physiques réalisant l'état de l'installation intérieure de plomb et les critères d'attribution des organismes de certification





I.Cert
Institut de Certification

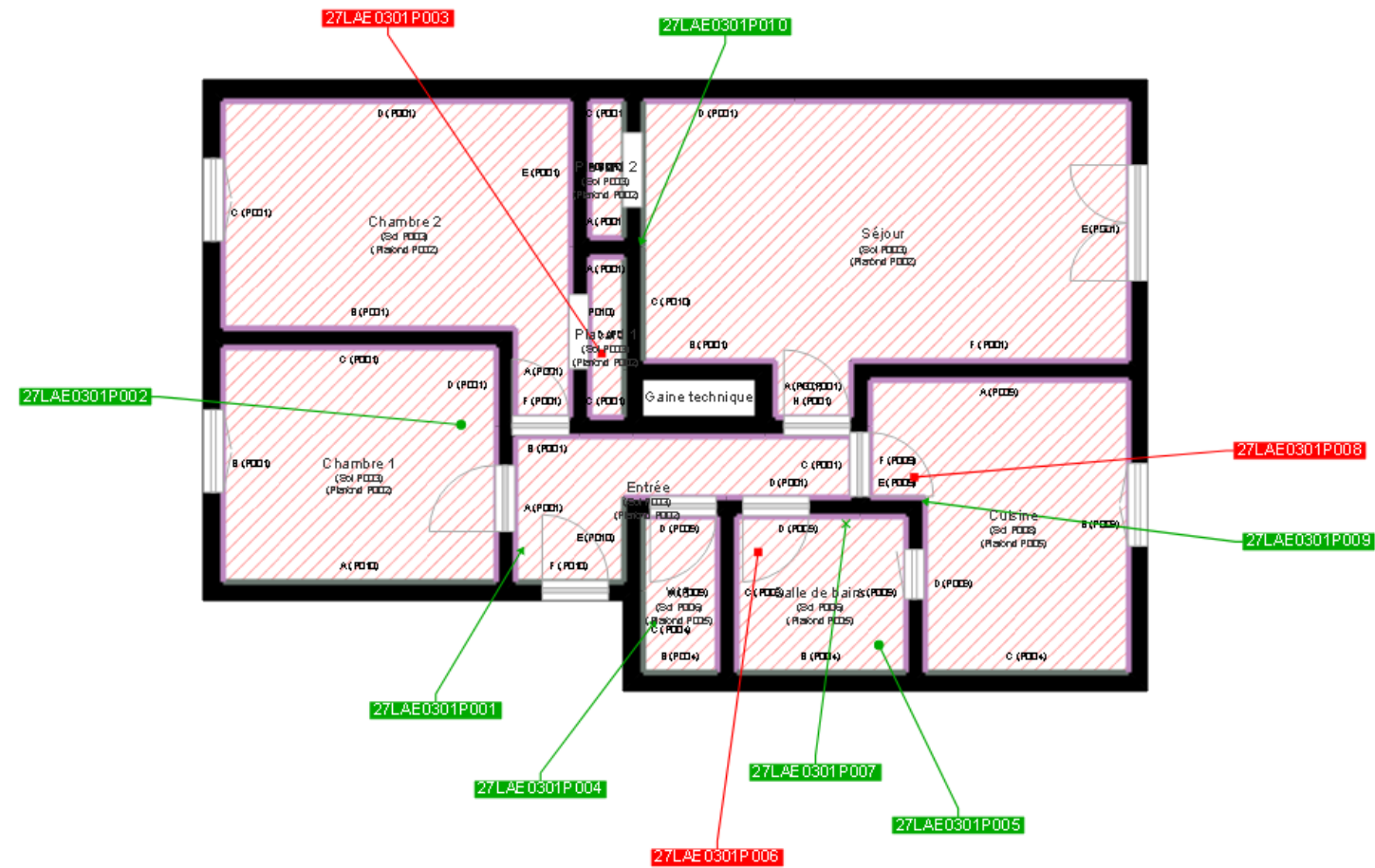
Certification de personnes
Diagnostic Immobilier
Portée disponible sur www.icert.fr

Parc EDONIA - Bâtiment G - Rue de la Terre Victoria - 35760 Saint-Grégoire



COFRAC
ACCREDITATION
N° 4402
LABORATOIRES
D'ESSAIS

CPE DI DR 11 rev13



	Cloisons Plaques de plâtre
	Murs Bois
	Murs Brique
	Murs périphériques / Plaques de plâtre
	Murs carreaux de plâtre
	Murs Béton / Enduit
	Murs porteurs et/ou mur de refend / Plaques de plâtre
	Murs périphériques / Doublage (plaque de plâtre + isolant)
	Torchis
	Murs Brique / Enduit
	Murs Brique plâtrière
	Murs Pierre
	Murs Machefer

- Murs amiantés
- Prélèvements de sol amianté
- Prélèvements de sol non amiantés
- Prélèvements de plafond amiantés
- Prélèvements de plafond non amiantés
- Prélèvements de mur amiantés
- Prélèvements de mur non amiantés
- Autres types de prélèvements amiantés
- Autres types de prélèvements non amiantés
- Sols amiantés
- Plafonds amiantés
- Sols et plafonds amiantés
- Conduits amiantés
- Conduits non amiantés